



Maschinen- und Betriebshilfering
Hohenlohekreis e.V.
Tel.: 07944 – 9195-0 Fax: 07944 – 9195-95

KOCHER-JAGST
BETON

Stand 01.04.2015

Mobiler Güllemixer

für Biogasanlagen, Fermenter, Nachgärer,
Endlager

Güllebehälter, Güllesilos, Hochbehälter,
Güllelagungen

Kläranlagen, Klärwerke, Klärteiche
Deponien

Hartnäckige Sink- und Schwimmschichten
auch mit hohem Trockensubstanzgehalt
werden schnell, kraftvoll und zuverlässig
aufgerührt.

Die Fließ- und Pumpfähigkeit wird optimiert
und die Gülle kann schneller ausgebracht
werden.

Durch den Einsatz des mobilen Güllemixers
kann bei Endlagern ohne dauerhaften
Rührwerksbetrieb der Eigenstromverbrauch
erheblich gesenkt werden. Bis zur
Ausbringung kann das Endlager mit einem
kleinen Rührwerk homogen gehalten werden.

Wertvoller Lagerraum kann voll genutzt
werden, da die Sink- und Schwimmschichten
komplett aufgelöst werden und der Behälter
somit komplett entleert werden kann.

Die einzelnen Schichten haben
unterschiedliche Nährstoffzusammen-
setzungen. Nur eine homogene Masse
gewährleistet eine gleichmäßige Düngung.



Güllebehälter mit $\varnothing 10,8$ m und 4 m Höhe (ca. 350m³)
Start 16:38Uhr

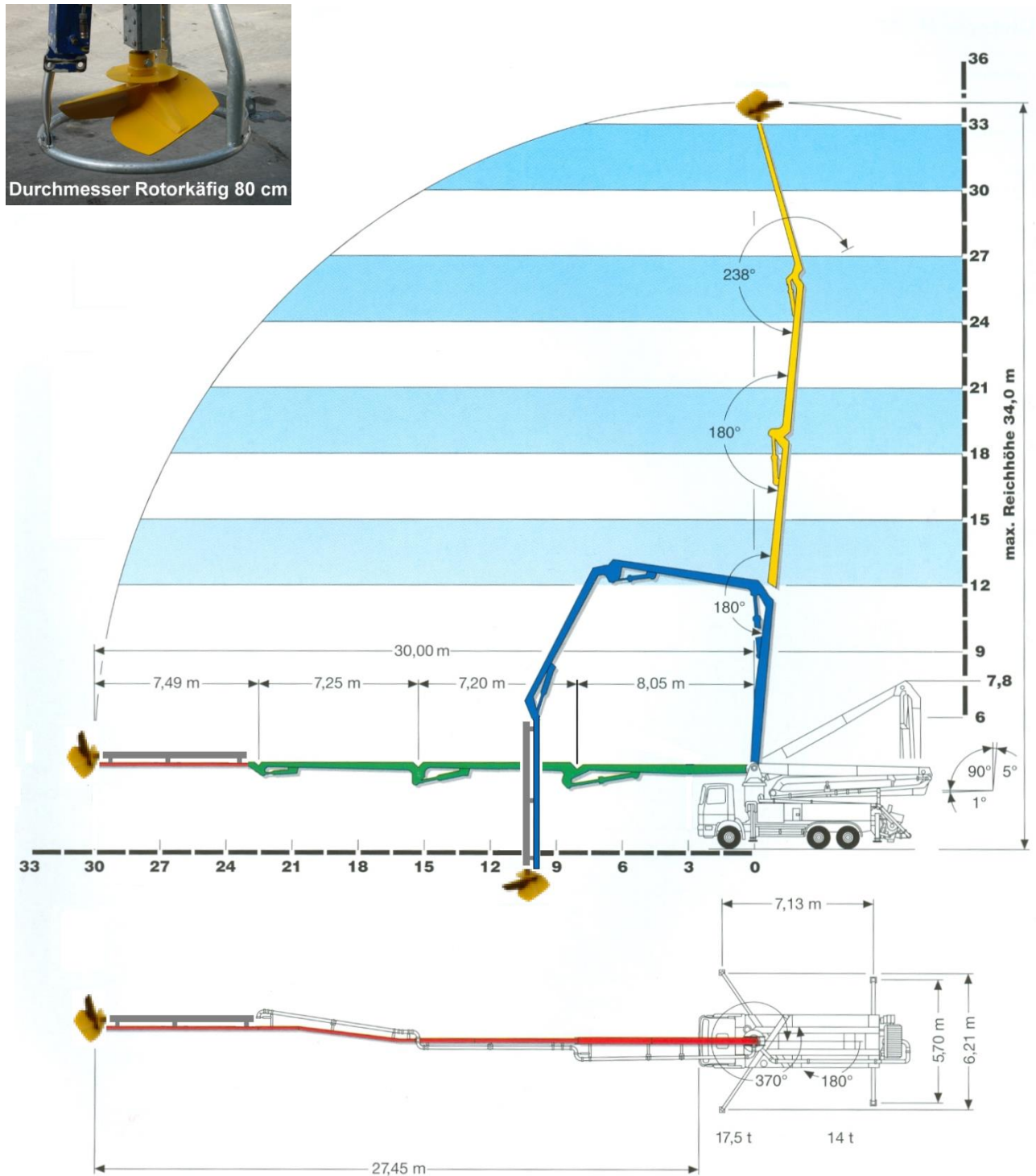


Ende 16:55 Uhr





Reichweitendiagramm / Abstützmaße:





Maschinen- und Betriebshilfering
Hohenlohekreis e.V.
Tel.: 07944 – 9195-0 Fax: 07944 – 9195-95

**KOCHER-JAGST
BETON**

Stand 01.04.2015

Preisliste Güllemixer



z. B. Aufrühren eine Schweinegüllegrube mit bis zu 1 m starken Ablagerungen am Boden.

Gruben Durchmesser: 20,00 m
Grubentiefe: 4,00 m
Grubenfassungsvermögen: ca. 1200 m³
Füllstandshöhe ca. 1,5 mtr. (ca. 350 – 400 m³)
Dauer: 1 Std. 10 min.

Ab Ankunft Hofstelle 1. Stunde: 195,00 € (Art.-Nr. 58110)
incl. Abbau und Reinigung.

Jede weitere angefangene 1/4 Stunde: 41,00 € (Art.-Nr. 58100)

Zzgl. An- und Abfahrt zur Einsatzstelle: 2,00 € pro gefahrene Kilometer
ab / bis Standort Salzstraße 17, 74676 Niedernhall
(Art.-Nr. 75751)



alle Preise jeweils zzgl. ges. Mehrwertsteuer.

Die Einsatzplanung, Disposition und Abrechnung erfolgt generell über:

Maschinen- und Betriebshilfering
Hohenlohekreis e.V.
Weilerwiesen 20
74635 Kupferzell-Belzhag

Tel.: 07944 – 9195-0
Fax: 07944 – 9195-95
E-Mail: info@mr-hok.de
Mobil: 0171 – 990 1156 (Günther Däuber)





Maschinen- und Betriebshilfering
Hohenlohekreis e.V.
Tel.: 07944 – 9195-0 Fax: 07944 – 9195-95

KOCHER-JAGST
BETON

Stand 01.04.2015

Besondere Hinweise zum Güllemixer

Die Einsatzstelle muss für den mobilen Güllemixer ohne jegliche Gefahr erreichbar sein. Dies setzt einen ausreichend befestigten, mit Lastwagen mit dem gemäß StVZO zulässigen Höchstgewicht (40 to) unbehindert befahrbaren Anfuhrweg voraus. Die Beschaffenheit der Zufahrtswege muss so sein, dass eine Verschmutzung der öffentlichen Wege und Straßen ausgeschlossen werden kann. Sind diese Voraussetzungen nicht gegeben, so haftet der Auftraggeber für alle daraus entstehenden Schäden ohne Rücksicht auf sein Verschulden.

Haftungsausschluß:

Vorkehrungen für die Reinigung des Rührwerks sind durch den Auftraggeber und in dessen Verantwortung zu treffen.

Im Bereich des Reinigungsplatzes übernehmen wir keine Haftung für Schäden – auch nicht evtl. Umweltschäden – aus dem Reinigungsvorgang.

Für Schäden an Behältern und darin eingebauten Aggregaten wie Heizungen, Rührwerken, Abdeckungen u.s.w., die durch den Betrieb des mobilen Güllemixers entstehen und nicht auf grobe Fahrlässigkeit oder Missachtung von Anweisungen des Auftraggebers zurück zu führen sind, übernimmt der Maschinen- und Betriebshilfering Hohenlohekreis e.V. sowie Kocher-Jagst-Beton GmbH & Co. KG keine Haftung.

Auf vorhandene Installationen im Güllebehälter ist der Fahrer vor Beginn der Arbeit hinzuweisen.

Für Schäden an Güllemixer und Behälter inclusive Einbauteilen, die durch Fremdstoffe wie z. B. Steine, Stahl- und Eisenteile, Holzbalken, Bretter u.s.w. entstehen, haftet der Auftraggeber.

Der Auftraggeber erkennt den oben beschriebenen Haftungsausschluss an.